

Clases de armonía contemporánea aplicada al piano, al jazz y a la música popular

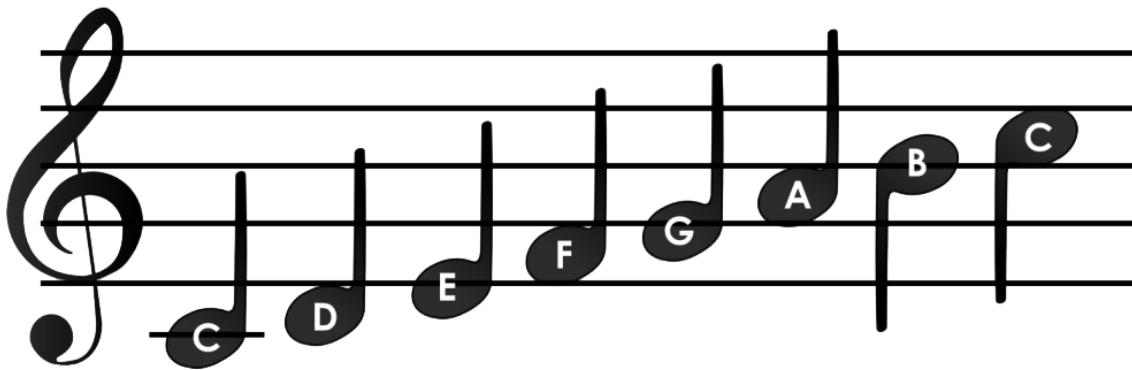
www.priscadavila.com

Profesora: Marieva Dávila

Nivel I

LAS 15 ARMADURAS

En el sistema del cifrado que aprenderemos y aplicaremos en el estudio de la armonía contemporánea, se utilizan las siglas en inglés de las notas, de la siguiente manera:



C= do, D= re, E= mi, F=fa, G=sol, A=la, B=si

Como vimos en el capítulo anterior, en la escala de Do mayor, se encuentran los semitonos naturales (mi-fa, si-do) en el lugar correspondiente a los semitonos, de acuerdo al patrón fijo de construcción de la escala mayor. En las demás escalas se hace necesario el uso de “alteraciones”, bemoles (b) y sostenidos (#). Las alteraciones contenidas en cada escala diatónica forman las llamadas “armaduras”. La síntesis de las 15 armaduras existentes es un diagrama conocido como el “ciclo de cuartas y quintas”.

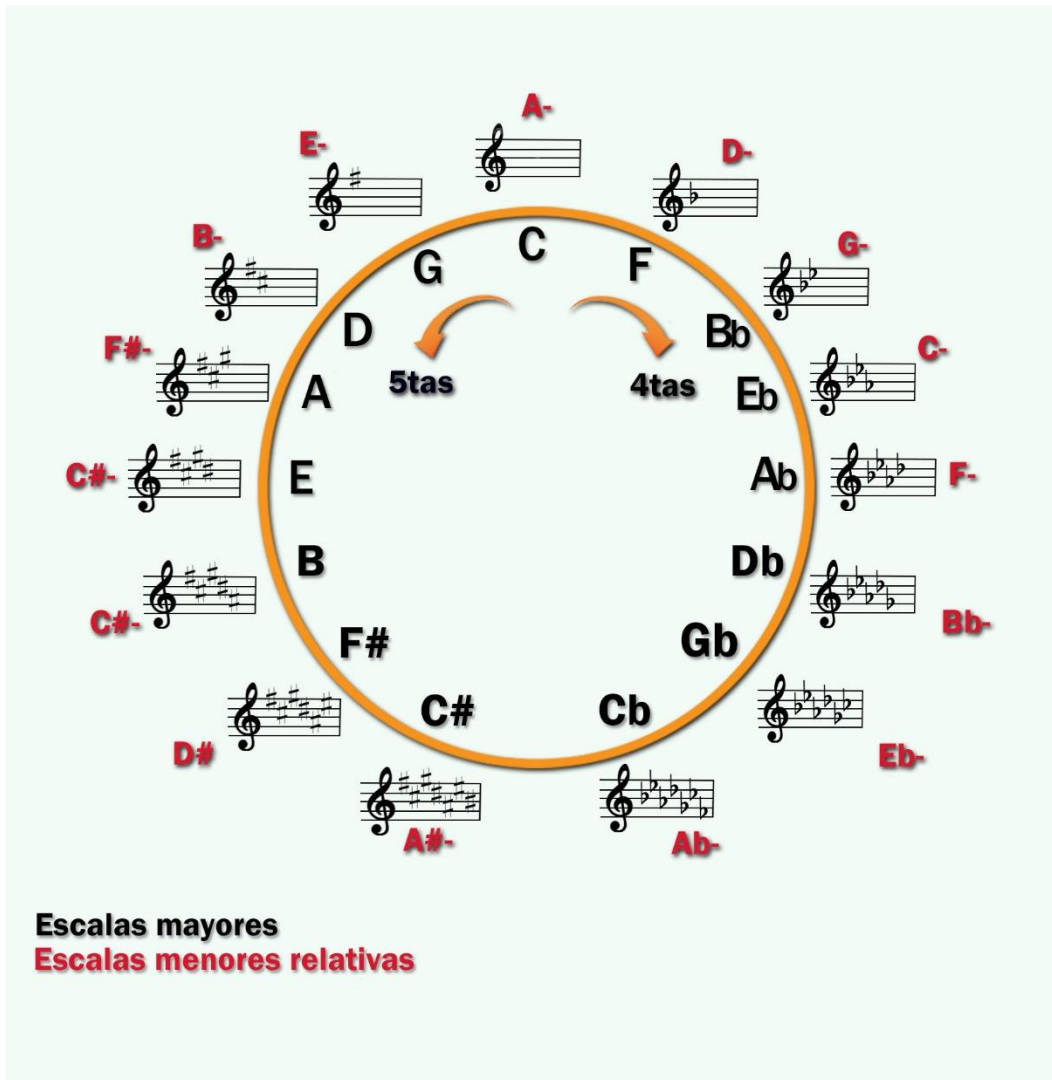
El orden de la aparición de los bemoles en las armaduras forman el llamado “ciclo de cuartas”:

Si (B), mi (E), la(A), re (D), sol (G), do (C) y fa (F)

Por otro lado, los sostenidos forman el llamado “ciclo de quintas” y su orden de aparición es el siguiente:

Fa (F), do (C), sol (G), re (D), la (A), mi (E) y si (B)

A continuación vamos a ver el diagrama del ciclo de cuartas y quintas (todas las escalas mayores y sus relativas menores):



Tarea: Aprender de memoria el orden de aparición de los sostenidos y bemoles y las armaduras de las 15 escalas mayores. Practicar las 15 escalas diatónicas (12 en la práctica por las enarmonías de Db-C#, Gb-F# y B-Cb) en un instrumento, con el ejercicio (que mostraremos a continuación), que se mueve en 4tas ascendentes y 5tas descendentes.

En el caso del piano, ejecutar con la mano izquierda la parte del bajo, mientras que con la mano derecha se ejecuta la escala ascendente y con la digitación señalada.

C F B \flat

1 2 3 1 2 3 4 5 1 2 3 4 1 2 3 4 2 1 2 3 1 2 3 4

5 2 1

E \flat A \flat D \flat /C \sharp

2 1 2 3 4 1 2 3 2 3 1 2 3 1 2 3 2 3 1 2 3 4 1 2

4 1 5

G \flat /F \sharp B/C \flat E

2 3 4 1 2 3 1 2 1 2 3 1 2 3 4 5 1 2 3 1 2 3 4 5

2 1 4

A D G

1 2 3 1 2 3 4 5 1 2 3 1 2 3 4 5 1 2 3 1 2 3 4 5

1 5 2